

# TASE 2025 - Tampereen seudun liikennejärjestelmäsuunnitelma

Johtoryhmä / seurantaryhmäkokous  
12.2.2010

# Asialista

- Kokouksen avaus ja asialistan hyväksyminen
- Edellisten kokousten muistioiden hyväksyminen
- Tilannekatsaus
  - TASE: Tehdyt lisätarkastelut
  - Seutuhankekokonaisuuden eteneminen
- Kehittämishjelmaluonnos
  - Isot infrahankeet ja niiden ajoitus
  - Muut toimenpiteet
  - Toimijoiden resurssit
- TASE ja MAL-sopimuksen valmisteluprosessi
  - Käydään läpi TASE:n MAL-sopimusprosessiin kirjattavat asiat
- Jatkotoimenpiteet
  - Työn loppuunsaattaminen
  - Teknisen raportin viimeistelyaikataulu
- AKO-rahoituksen loppuraportti
- Seuraava kokous ja kokouksen päättäminen



# Rakennesuunnitelma – TASE työnjako

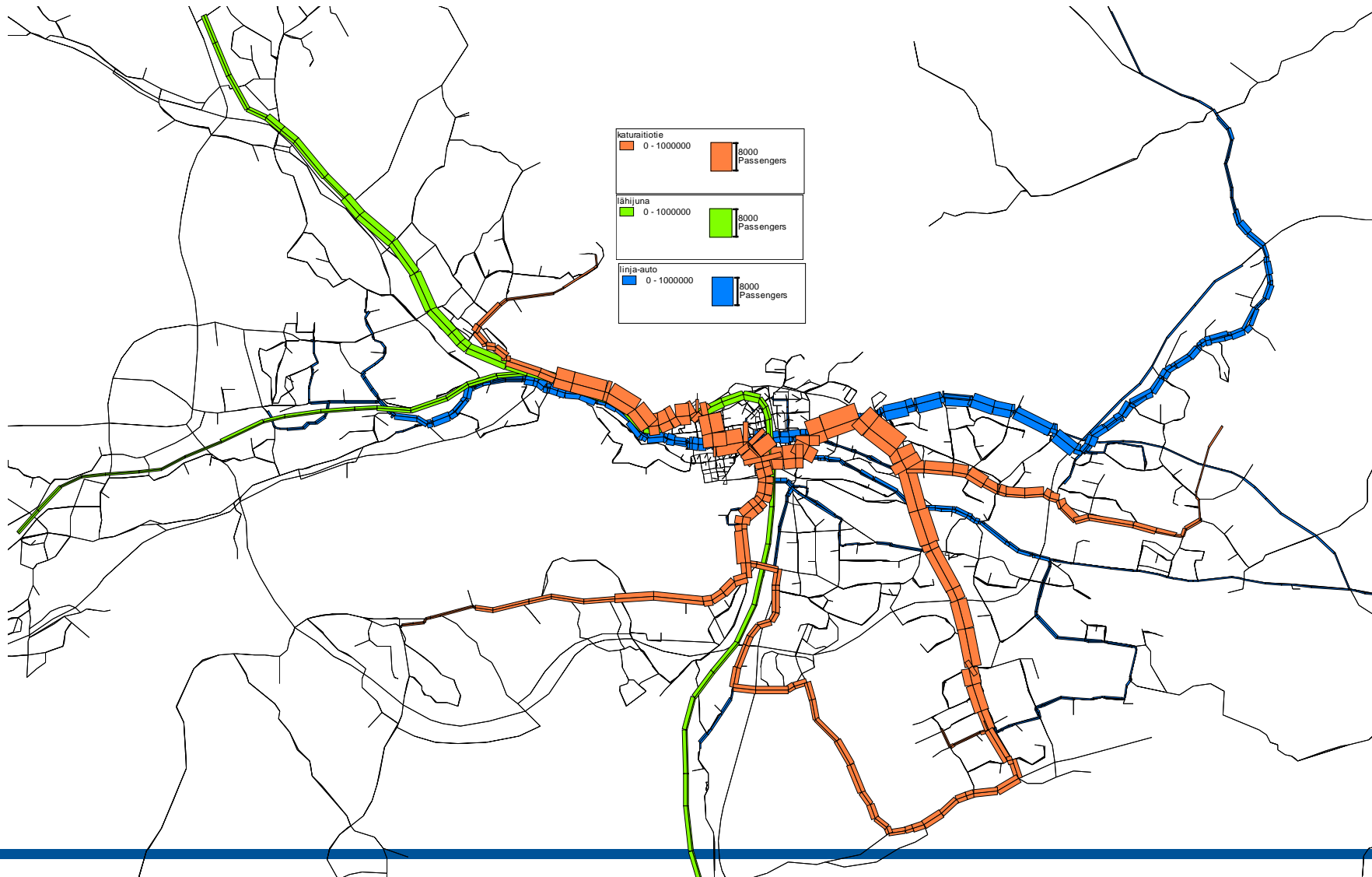
- Rakennesuunnitelman yhteydessä tehty liikennejärjestelmän strategiset valinnat =>
  - Maankäytön sijoittuminen
  - Joukkoliikennejärjestelmän periaatekuvaus
  - Isot investointitarpeet
  - Liikennejärjestelmäraportointi osana rakennesuunnitelman raportointia
  - MALi sopimus
- TASE:n alkuperäinen tehtävä: Kehittämishjelman ja aiesopimuksen päivittäminen =>
  - Tiedossa olevien toimenpidetarpeiden tunnistaminen => ohjelmointi
  - Tavoitetilan verkollinen toimivuusanalyysi => Tarpeiden tunnistaminen => ohjelmointi
  - Strategisten hankkeiden vaikutusten kuvauksen tarkentaminen
  - Liikennejärjestelmän kehittämissuunnitelma ja MAL- sopimuksen liikenneosuudet (Aiesopimus)
  - Tekninen raportointi (liikennetarkastelut ja niiden perusteet, vaikutusten kuvaus, kustannuslaskennan perusteet, jne.)

# Politiikkatoimenpiteet - yhteenveto

Toimenpide	Kohdistuu	Suurus- luokka (%)	Auto	Joukko- liikenne	Kevyt- liikenne
Pysäköinnin hinnoittelu	Keskustaan tulevat hammatkat	1 – 2 %	Vähentää 1-2 %	++	+
Vyöhyketaksa seutuliikenne	Kuntien väliset matkat	1 - 2 %	Vähentää 1-2%	++	-
Tieliikenteen hinnoittelu	Voidaan kohdistaa halutulla tavalla	10 – 15 %	Vähentää 10-15%	++	++
Joukkoliikennelipun hinnan alennus	Voidaan kohdistaa halutulla tavalla	2 – 5 %	Vähentää 2-5 %	++	--

# Liikennejärjestelmän analyysi

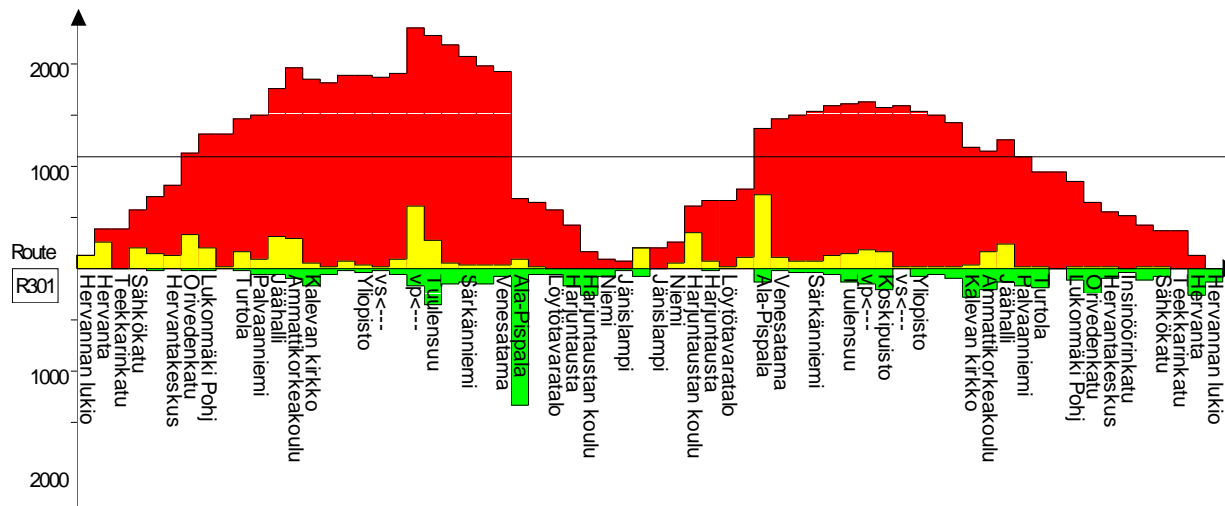
# Joukkoliikenneverkon kuormitus (klo 15-18, talviarxivuorokausi)



# Joukkoliikennelinjastojen käyttäjämäärät

	nousuja				matkustajakm			
kalustotyyppi	klo 15-18	talviarki- vuorokaudessa	vuodessa	Osuus matkoista	klo 15-18	talviarki- vuorokaudessa	vuodessa	Osuus suoritteista
Norm.	5547	20 171	4 606 555	12 %	26440	96 147	21 957 063	7 %
Nivel	7820	28 436	6 493 924	16 %	56371	204 986	46 812 655	15 %
Teli	1341	4 876	1 113 506	3 %	9695	35 255	8 051 159	3 %
SEUTUL.	3383	12 301	2 809 187	7 %	35915	130 601	29 825 245	10 %
pitkam.	1063	3 865	882 682	2 %	14421	52 440	11 975 770	4 %
tram	22149	80 540	18 392 962	46 %	153969	559 887	127 861 340	42 %
juna	6637	24 135	5 511 741	14 %	73282	266 480	60 855 940	20 %
Total	47939	174 325	39 810 558	100 %	370094	1 345 795	307 339 178	100 %

ESIMERKKI: Linjan 301 (Hervanta - keskusta - Lielähti) kuormitusprofiili klo 15-18.



# Raitiotielinjaston toteutusjärjestys

1	Vuores – Hervanta – Keskusta:	113 M€	8,1 M€/km
1	Hervannan ”lenkki”	12 M€	7,8 M€/km
2	Vuores – Hatanpää:	64 M€	8,5 M€/km
1	Keskusta – Lielähti:	65 M€	7,8 M€/km
2	Hatanpää – Keskusta:	29 M€	11,0 M€/km
3/1	Pirkkala – Hatanpää:	48 M€	6,8 M€/km
3/2	Hakametsä – Hankkio – Lamminrahka:	63 M€	7,3 M€/km
	• Hakametsä – 9-tie:	22 M€	7,7 M€/km
	• 9-tie – Hankkio:	18,5 M€	6,6 M€/km
	• Hankkio – Lamminrahka:	22,5 M€	7,5 M€/km
	• Pysäkit (arvio kokonaismäärästä)	30 M€	

---

## YHTEENSÄ, vaihtoehto B

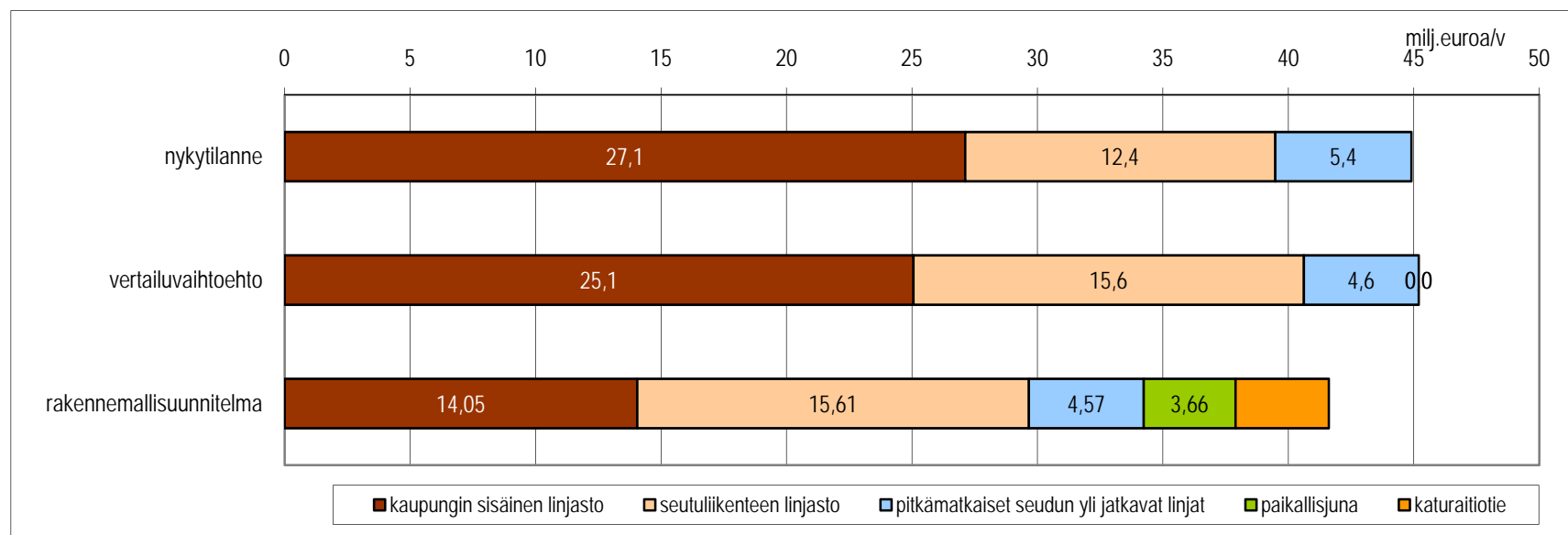
**424 M€**

**7,9 M€/km**

+ Varikon kustannukset (mm. varikkoraiteet, varikko- ja huoltorakennukset, sosiaalityilat) ovat arviolta n. 30-35 M€\*

Matkustajaa/v	Inv.Kustannus (Milj. €)	Kustannus/matka (€)/vuosi		Linja
		Euro/matka	Kumulatiivinen	
5 588 204	220	39	39	Hervanta - keskusta - Lielähti + varikko
4 837 347	93	19	30	2 / keskusta - Hatanpää - Vuores - Hervanta - keskusta
4 787 319	48	10	23	Lielähti - keskusta - Pirkkala
3 180 093	63	20	23	keskusta - Hankkio - Lamminrahka
<b>18 392 963</b>	<b>454</b>	<b>25</b>		<b>kokonaissummassa pysäkkikustannukset mukana (30)</b>

# Joukkoliikennejärjestelmän operointikustannukset

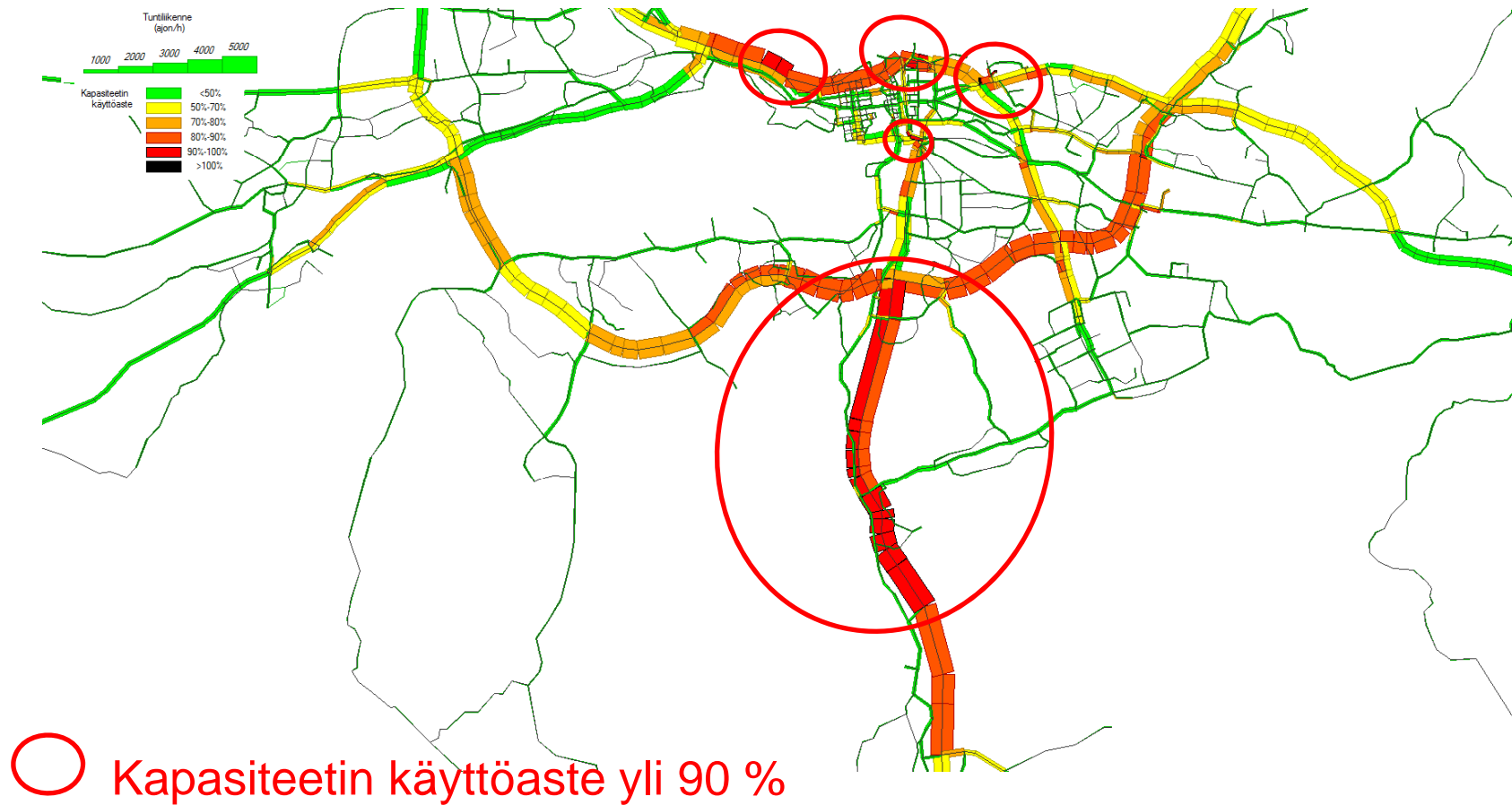


- Rakennesuunnitelman operointikustannukset noin 8 % pienemmät kuin nykytilanteessa tai vertailuvaihtoehdossa.
- Joukkoliikenteen kulkutapaosuus noin 3 % suurempi (~ 20% enemmän joukkoliikenteen käyttäjiä) kuin nykytilassa tai vertailuvaihtoehdossa.

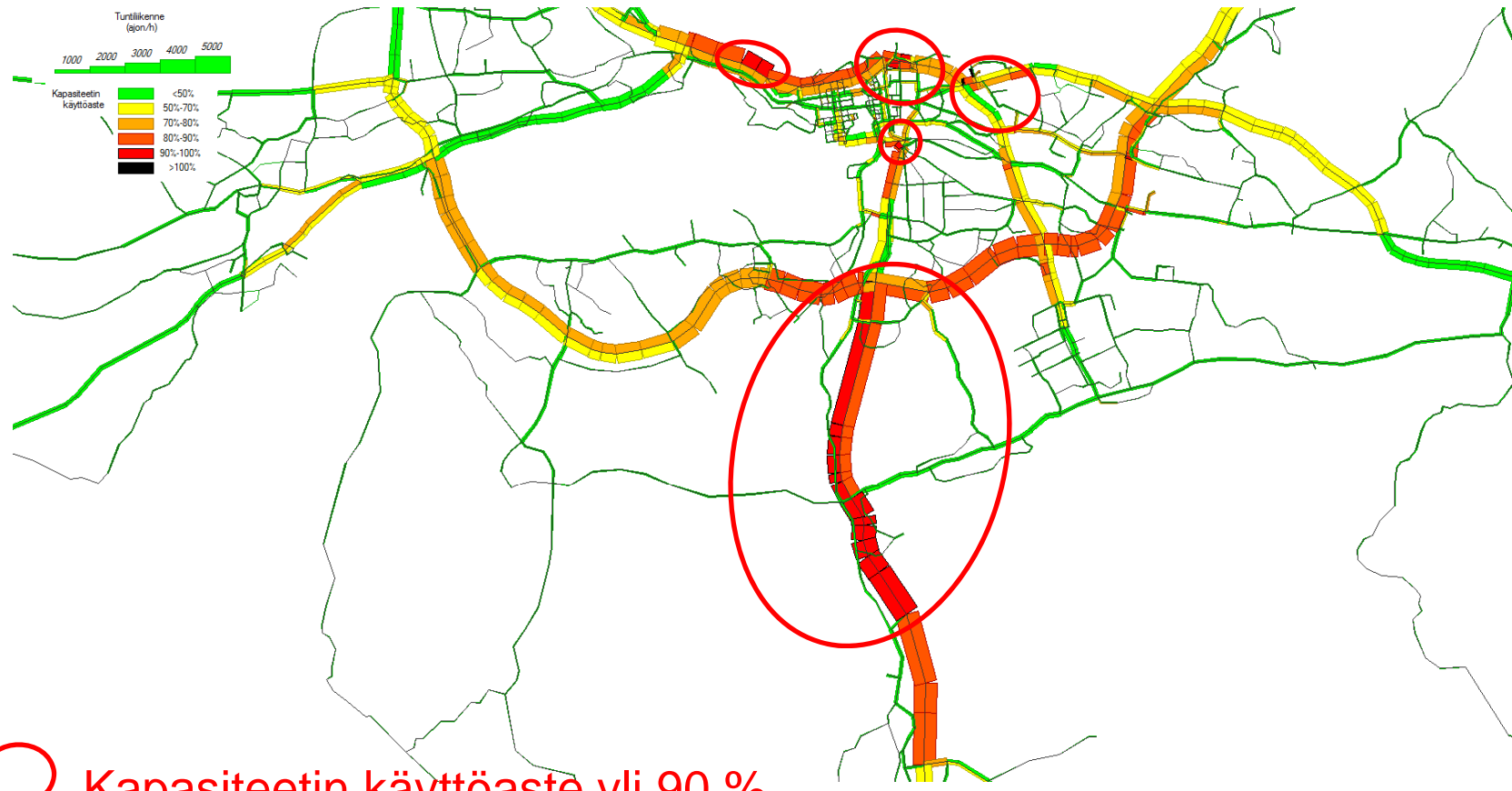
# Liikennemäärä IHT 2030 (Perusennuste)



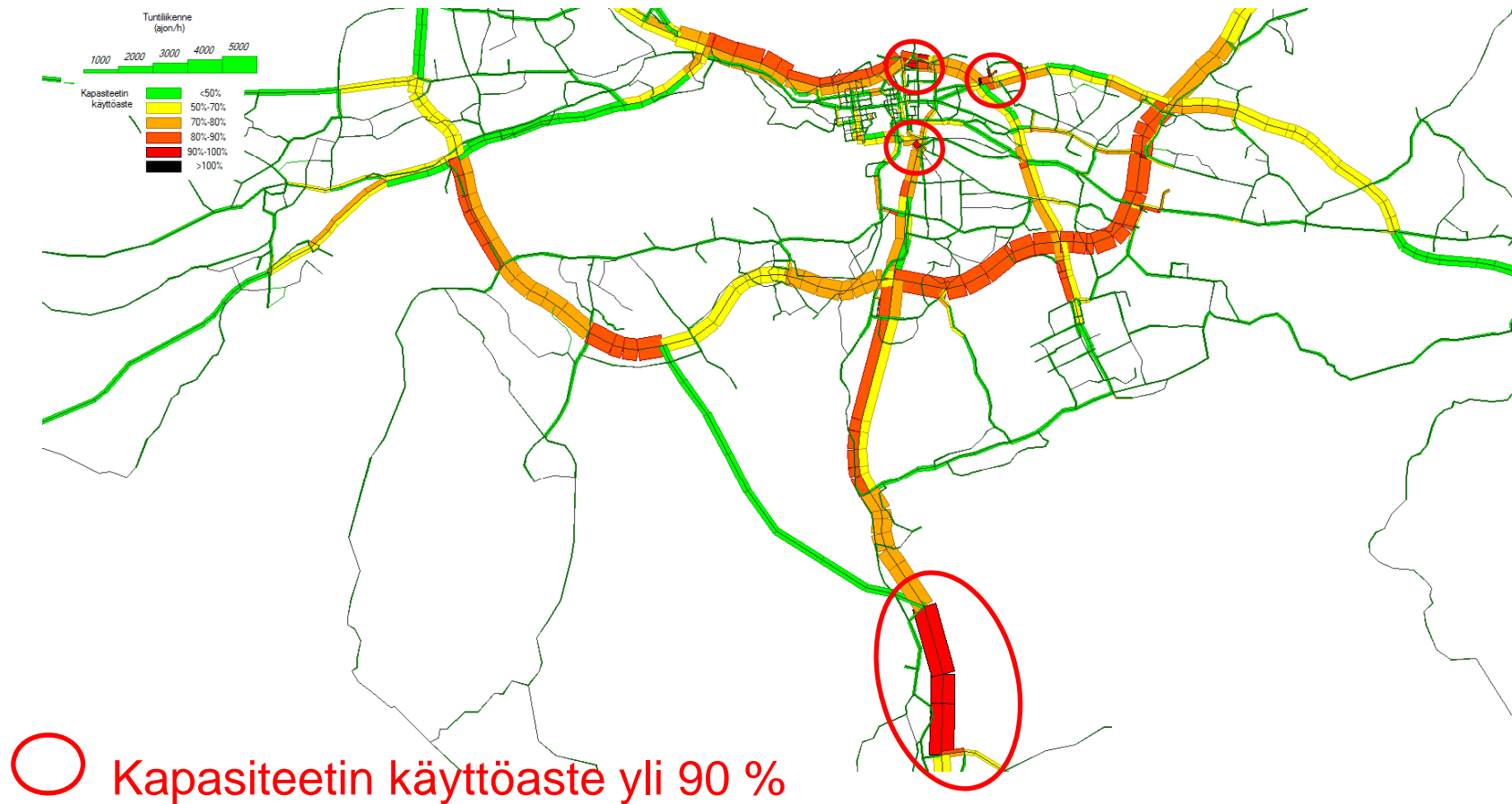
# Ruuhkautuminen IHT 2030 (Perusennuste)



# Ruuhkautuminen IHT 2030 VE Kehä 2 (Kangasala)



# Ruuhkautuminen IHT 2030 (VE Puskiainen)

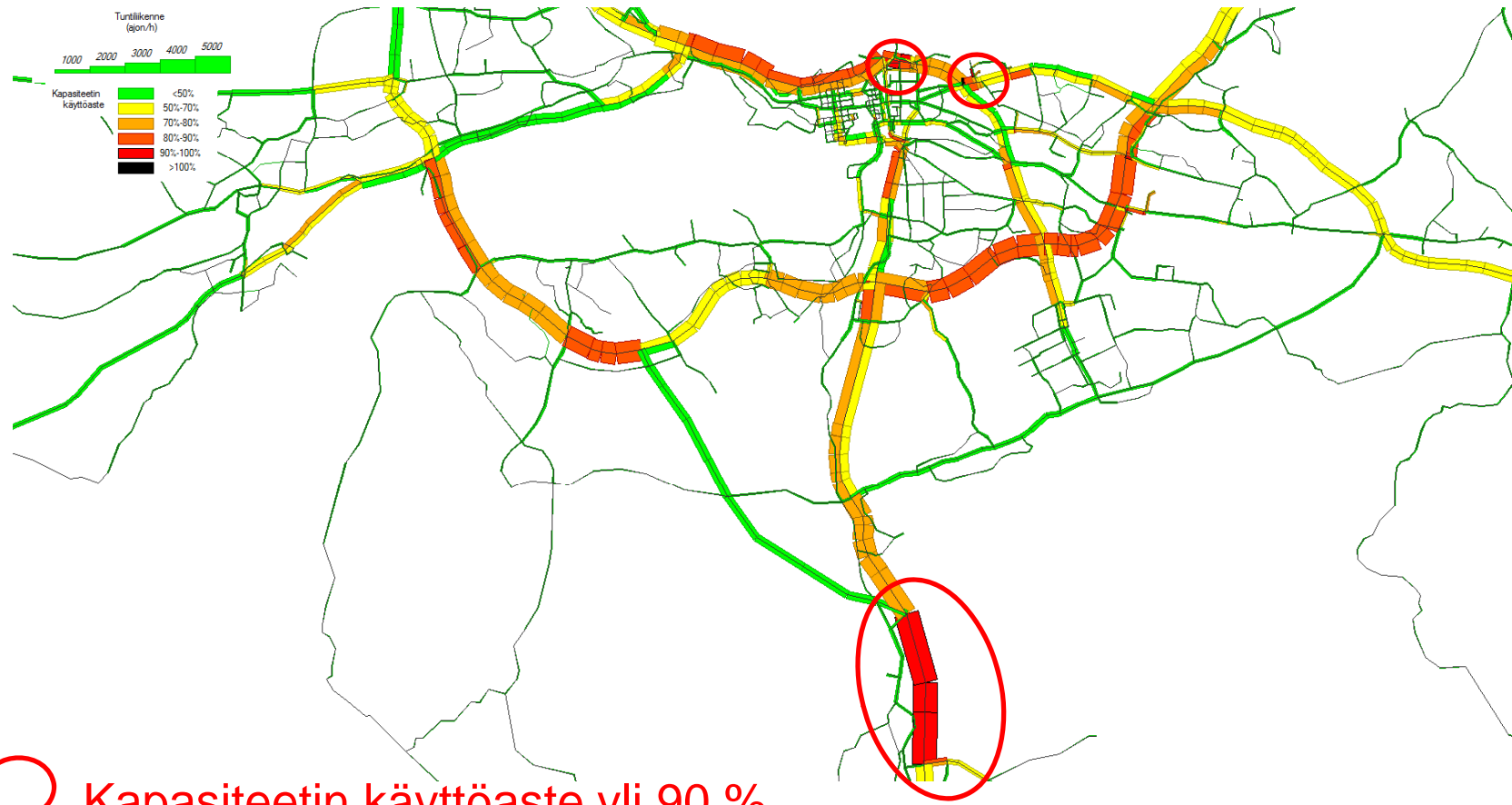


# Liikennemäärä IHT 2030 VE Kehä 2 (Lentola) & Puskiainen



# Ruuhkautuminen IHT 2030

## VE Kehä 2 (Lentola) & Puskiainen



# Tunnuslukuja käyttöasteluokittain

Linkkipituudet ja km-suoritteet käyttöasteluokittain								
Käyttöaste- luokka	Perusennuste				VE Kehä 2			
	Linkkipituus	Osuus	Km-suorite	Osuus	Linkkipituus	Osuus	Km-suorite	Osuus
Yli 100%	0	0,0 %	251	0,0 %	0	0,0 %	369	0,0 %
90-100%	14	0,5 %	48650	4,8 %	12	0,4 %	45090	4,5 %
80-90%	45,5	1,7 %	136171	13,5 %	40	1,5 %	121256	12,1 %
70-80%	46,5	1,8 %	104477	10,4 %	53	2,0 %	120847	12,0 %
50-70%	139	5,2 %	196436	19,5 %	139	5,2 %	198871	19,8 %
alle 50 %	2411	90,8 %	519169	51,7 %	2434	90,9 %	519813	51,7 %
<b>Yhteensä</b>	<b>2656</b>	<b>100,0 %</b>	<b>1005154</b>	<b>100,0 %</b>	<b>2678</b>	<b>100,0 %</b>	<b>1006246</b>	<b>100,0 %</b>

Linkkipituudet ja km-suoritteet käyttöasteluokittain								
Käyttöaste- luokka	VE Puskiainen				VE Kehä 2 & Puskiainen			
	Linkkipituus	Osuus	Km-suorite	Osuus	Linkkipituus	Osuus	Km-suorite	Osuus
Yli 100%	0	0,0 %	246	0,0 %	0	0,0 %	252	0,0 %
90-100%	8	0,3 %	27087	2,7 %	8	0,3 %	26657	2,6 %
80-90%	39	1,5 %	116392	11,5 %	33	1,2 %	95384	9,5 %
70-80%	56	2,1 %	129473	12,8 %	55	2,0 %	135272	13,4 %
50-70%	142	5,3 %	206897	20,5 %	145	5,4 %	214793	21,3 %
alle 50 %	2428	90,8 %	531181	52,5 %	2456	91,1 %	535000	53,1 %
<b>Yhteensä</b>	<b>2673</b>	<b>100,0 %</b>	<b>1011276</b>	<b>100,0 %</b>	<b>2697</b>	<b>100,0 %</b>	<b>1007358</b>	<b>100,0 %</b>

# Tieverkon parantamisen kulikutapavaikutukset

koko seutu	jalankulku ja pyörä	seudun sisäiset	
		henkilöautomatkat	joukkoliikenne
perusverkko, Paasikiventie 3+3	21,6 %	61,7 %	16,7 %
perusverkko, Puskiainen oikaisu	21,4 %	62,0 %	16,6 %
perusverkko, keha2	21,6 %	61,8 %	16,7 %
perusverkko, keha2 ja Puskiainen	21,5 %	61,9 %	16,6 %
perusverkko, Kehä2 Lentolaan ja Puskiainen	21,4 %	62,0 %	16,6 %

- Lisäävät jonkin verran ha:n käyttöä
- Puskiainen (~70 milj. €)
  - Verkon toimivuusperustelu , valtakunnan pääverkon osa
  - Läntinen oikorata?
- Kehä 2 (~77 milj. €)
  - Maankäytön perusteet laukaisevat tarpeen, seudullinen yhteys
- Miten mahdolliset politiikkatoimenpiteet vaikuttavat tarpeeseen?

# Kehittämisohjelma

# Kehittämishohjelma - yhteenveto

Maankäytön kynnysinvestoinnit		108
Joukkoliikennejärjestelmän investoinnit		556
Pääväylästön kehittämisen suuret investoinnit		285
Suunnittelutarpeet		
Keskustojen kehittäminen (osa kustannustiedoista puuttuu)		35
Liikenteen ja liikkumisen hallinta (selvitettävänä)		
Kevyttiikenne (arvio)		15
Muut liikennejärjestelmän ylläpito ja kehittämisinvestoinnit (osa kustannustiedoista puuttuu)		35
<b>Yhteensä</b>		<b>1034</b>
Pitkän aikavälin kehittämistarpeet tieverkolla (>2030)		289

- Yhteenveto on kerätty TASE-prosessin aikana tehtyjen tarkastelujen ja kunnista saatujen investointi- ja suunnittelutarvetietojen perusteella
- Pienten hankkeiden kustannustiedoissa on paljon puutteita.
- Pitkän aikavälin kehittämistarpeet perustuvat alustavaan tieverkkoanalyysiin.

# Kehittämishohjelma – maankäytön kynnysinvestoinnit

HANKE NRO	KUNTA	SIJAINTI (rakennesuunnitelmaalue)	KUVAUS	Suunnitelmaavalmius	Ajoitus 2010-2015, 2016-2020, 2021-2030	I = II = III =	SELITE	LISÄTIEDOT	KUSTANNUS- ARVIO
<b>Maankäytön kynnysinvestoinnit</b>									
	Orivesi	(11) Oripohjan alue	Radan alikuku		II				2,0
	Ylöjärvi	(12) Mäkkylä-Teivaala	Silta- ja tieyhteydet		III				5,0
	Tampere	(15) Ojala	Eritasoliittymä vt 9 ja		II				15,0
	Tampere, Nokia, Ylöjärvi	(16) Kolmenkulma	Eritasoliittymä vt 11		II				5,0
	Tampere	(18) TAYS	Teiskontien liittymä		I				10,0
	Tampere	(22/23) Lahdesjärvi/Lakalaiva	Särkijärven etl, silta ja kadut		I				13,0
	Ylöjärvi	(42) Mäkkylä-Teivaala	Liittymä		III				1,0
	Tampere	(50) Nurmi-Sorila	Vt9 parantaminen Alajärvi -		III				45,0
	Tampere	(53) Lielähti	Vaitinaron etl		III				12,0
<b>Maankäytön kynnysinvestoinnit</b>									<b>108,0</b>

- Tiedot kerätty rakennesuunnitelmasta

# Kehittämishohjelma – Joukkoliikennejärjestelmän investoinnit

Joukkoliikennejärjestelmän investoinnit							
	Tampere, Kangasala, Nokia, Pirkkala, Ylöjärvi		Bussiliikenteen laatuikätyvät		I-III		37,0
26	Tampere	Paasikiventie, Pispalan valtatie	Joukkoliikenteen edistäminen	Tiesuunnitelma 2009	I	valoetuudet + lisäkaistat, toteutus odottaa rahoitusta	13,0
	Tampere		Raitiotie: Vuores- Hervanta- Keskusta - Lentävänniemi		I		180,0
	Tampere		Raittievarikko		I		30,0
	Tampere		Raitiotie: Vuores - Hatanpää -		II		93,0
	Pirkkala - Tampere		Raitiotie: Pirkkala - Hatanpää		III		48,0
	Tampere (Kangasala)		Raitiotie: Hakametsä - Hankkio - Lamminrahka		III		63,0
33	Tampere	Henkilöratapiha	Henkilöratapihan kehittäminen	Yleissuunnitelma	ei tietoa	kolmas vaillaituri ja raidejärj., uusi huoltoraiteisto, uudet katokset	25,0
	Tampere, Nokia, Lempäälä		Lähijunaliikenteen asemien		I		16,0
	Tampere, Nokia, Lempäälä		Lähijunaliikenteen asemien		II		18,0
	Tampere, Ylöjärvi		Lähijunaliikenteen asemien		III		33,0
Joukkoliikennejärjestelmän investoinnit							556,0

- TASE-työssä tehdyt tarkastelut
- Keltaisella RHK:sta saadut tiedot

# Kehittämishjelma - pääväylät

Pääväylästäön kehittämisen suuret investoinnit								
25	Tampere	Vt12 Tampereen Rantaväylä	Tunnelin rakentaminen eritasoliittymineen	asemakaavoitus, tiesuunnitelma, YVA-arviointi käynnissä	I	Tiesuunnitelma tehty osana asemakaavoitusta	Risto Laaksonen, Tre; Juha Samallahti, Tiehallinto	150,0
37	Tampere, Kangasala, Orivesi	Vt9 (Tampere-Orivesi)	Tieosan parantaminen (4-kaistaisuus, liittymien parantaminen, ohituskaistat)	YVA ja yleissuunnittelu käynnissä	III	sisältää myös rinnakkaistiejärjestelyjä + kevyen liikenteen väylän rak	Hankekortti 10/2008	80,0
36	Tampere, Kangasala	Vt12 (Alasjärvi - Huutijärvi)	Tien parantaminen	-	III	Tien nelikaistaistaminen ja liittymien parantaminen		55,0
Pääväylästäön kehittämisen suuret investoinnit								285,0
32	Tampere	Tampereen Rantaväylä (Lielähti - Ylöjärvi)	Tien parantaminen	Kehittämisselvitys 2004	ei tietoa	Eritasoliittymien parantaminen ja rakentaminen, kevyen liik. järj., ym		32,0
14	Lempäälä, Pirkkala	Vt 3, Marjamäki - Puskiainen (Puskiainen yhteys)	Kolmannet kaistat (Marjamäki-Puskiainen), uusi yhteys (Puskiainen - Pirkkala)	kehittämisselvitys 2003	ei tietoa	toteuttaminen vaiheittain	MAKU = 150	70,0
34	Tampere, Lempäälä, Kangasala	mt 309 (Lentoasema - Lentola)	Kehä II	kehittämisselvitys 2003, aluevaraussuunn., tiesuunn. (Vuores)	ei tietoa	toteuttaminen 3:ssa vaiheessa (yhteistyöhanke ELY/Tampereen kaupunki)	1.Sääksjärvi-Saarenmaa 2.Saarenmaa-Lentola 3.Sääksjärvi-L.as	77,0
42	Ylöjärvi	Vt3 (Ylöjärvi - Hämeenkyrö)	Liikenneturvallisuuden parantaminen ja meluntorjunta	YVA ja alustava yleissuunnitelma 2009	2020?		Hankekortti 7/2009	90,0
1	Kangasala	vt12 (Kangasala - Hauho)	Tien parantaminen (ohituskaistoja ja liittymäjärjestelyjä)		2011-2014 (TTS)	1. vaihe: liittymä- ja yksityistiejärj. (Kangasala-Pälkäne)	1. vaihe TTS 2011-2014 (2 M€)	20,0
Pitkän aikavälin kehittämistarpeet (>2030)								289,0

# Kehittämishohjelma - suunnittelutarpeet

Suunnittelutarpeet							
	Kaupunkiseutu	Kaupunkiseutu	Joukkoliikennesuunnitelma	Käynnissä, valmis 2010	I-III		
35	Tampere, Lempäälä, Pirkkala, Nokia, Ylöjärvi, Vesilahti	Tampereen ympäristökunnat (ei kartalla)	Liikenneturvallisuussuunnitelman päivitys	suunnitelma käynnissä, valmis 2010	II		
12	Lempäälä	Päärata, Lempäälä	Lisäraiteiden suunnittelu ja toteutus (asemat: Keskusta, kulju ja Säaksjärvi)	Tarve	I		Timo Nevala, Lempäälän kunta
	Kaupunkiseutu	Kaupunkiseutu	Liikenteen hinnoittelun mahdollisuudet kaupunkiseudun liikennepolitiikan edistämiseksi	Tarve	I		
	Kaupunkiseutu	Kaupunkiseutu	Kevyttiikenteen kehittämissuunnitelma	Tarve	I		

- Työn aikana esille nousseet ja kunnista saadut suunnittelutarpeet

# Kehittämis- ohjelma – Muut toimen- piteet

- Tiedot saatu kunnista

Muut liikennejärjestelmän ylläpito ja kehittämisinvestoinnit							
30	Tampere	Tampereen kaupunki (ei kartalla)	Liikenneturvallisuuksuunnitelman toimenpiteiden toteutus	suunnitelma 2009	I - II	Ehdotettu 130 liikenneympäristön parantamiseen tähtäävää toimenpidettä	
3	Kangasala	Tampereentien ja Kangasalantien liittymä	Kiertoliittymän rakentaminen, lisäksi Kuohunharjuntien muuttaminen kaduksi korttelin mitalta	suunnitelma vanhentunut	ei tietoa		
4	Kangasala	vt12/mt310 (Rantakoivisto)	Liittymän parantaminen	suunnitelma tehty	2011-2014 (TTS)	itäisen ramppliittymän järjestelyt	TTS (2010-2014) 1,6
5	Lempäälä	Tampereentien ja Pirkkalantien liittymä	Kiertoliittymän rakentaminen	-	ei tietoa		Timo Nevala, Lempäälän kunta
7	Lempäälä	Tampereentie, Lempäälä	Tien parantaminen välillä Pirkkalantie - Vesilahdentie	-	ei tietoa		Timo Nevala, Lempäälän kunta
9	Lempäälä	Mt 190 ja Katepalintien liittymä, Lempäälä	Kiertoliittymän rakentaminen	-	ei tietoa		Timo Nevala, Lempäälän kunta
10	Lempäälä	Mt 190 parantaminen, Lempäälä	Tien parantaminen välillä Katepalintie - Vesilahdentie (mm. kevyen liikenteen väylä)	-	ei tietoa		Timo Nevala, Lempäälän kunta
11	Lempäälä	Mt 130 ja Savontien liittymä, Lempäälä	Kiertoliittymän rakentaminen	-	ei tietoa		Timo Nevala, Lempäälän kunta
13	Lempäälä, Valkeakoski	Mt 130 kehittäminen, Lempäälä ja Valkeakoski	Tien kehittäminen	-	ei tietoa		Timo Nevala, Lempäälän kunta
16	Nokia	Sarpatintie	Katuosan parantaminen (sis. mm. kevyen liikenteen väylä)	suunnitteilla	tarkentuu myöhemmin		Nokian kaupunki, Tommi Jalakanen
17	Nokia	Etelä-Nokia	Liike- ja asuinrakentamisen kasvaminen (tie-, katu-, liittymä- ja kevyen liikenteen järjestelyt)	suunnitteilla	tarkentuu myöhemmin	kauppakeskuseen rak. + uusi as. alue 40000 k-m2	Etelä-Nokian liikenneselvitys, Tommi Jalakanen
18	Nokia	vt11, (Nokia - Kiikoinen)	Tien parantaminen			Ohituskaistat, tien leventäminen, kevyen liik. järj., liit. parant.	10,0
19	Pirkkala	Läntisen kehän rinnakkaistie	Rinnakkaistien rakentaminen	-	ei tietoa	sis. mm. kevyen liikenteen väylien rak.	
20	Tampere	Ratinalue	Ratinalueen ja kauppakeskuksen rakentaminen	alue rakenteilla	2007 - ?	kadut ja kevyen liikenteen väylät	Ratina-projekti, Mauri Eskonen 3,0
21	Tampere	Ratapihankatu	Ratapihankadun rakentaminen	yleissuunnitelman päivitys käynnissä	I		Tampereen kaupunki 20,0
23	Tampere	Tullin alue	Tullin alueen kehittäminen	katusuunnitelmat	2009 - ?	Erlaisia kehittämisselvityksiä tehty, alue rakenteilla	Tullin alueen kehittämisryhmä, Jyrki Laiho
24	Tampere	Teiskontie (Hervannan vv - Lääkärintie)	Liikenteen toimivuuden parantaminen liittymä-, kaista- ja pysäkkijärjestelyin. Kevyen liikenteen turvallisuuden parantaminen.	tiesuunnitelma 2008	ei tietoa	Toteutus odottaa rahoitusta	
27	Tampere	Tampereen rata-alueet (ei kartalla)	Rata-alueiden turvallisuus, melu ja tänä	yleissuunnitelma 2006, rak. suun. 2008	2009-?		
48	Ylöjärvi	Kt 65 ja Ilmarintien liittymä, Ylöjärvi Teivo	Valoliittymän parantaminen	Asemakaava	2012-2013	Liittymä ja kiertoliittymä	0,8

# Kehittämishohjelma – Keskustojen kehittäminen

Keskustojen kehittäminen							
	Tampere	Tampereen keskusta-alue	Keskustan katu- ja kevyenliikenteen verkon kehittäminen	Suunnitteilla	I - III		26,0
2	Kangasala	Kangasalan keskusta (Tampereentien ympäristö)	Kauppan liiketoimintojen ja asumisen lisääminen	suunnitteilla	2010	kiertoliittymä	
6	Lempäälä	Lempäälän keskusta	Keskustan kehittäminen	liikenneverkkosuunnitelma ja meluselvitys käynnissä 2009	ei tietoa		Marita Palokoski, Lempäälän kunta; Trafix Oy
8	Lempäälä	Mt 130 Tampereentie, Lempäälä Sääksjärvi	Tien parantaminen Sääksjärven keskustassa (mm. kiertoliittymä)	-	ei tietoa		Timo Nevala, Lempäälän kunta
15	Nokia	Keskusta	Keskustan liikennejärjestelyt	suunnitteilla	tarkentuu myöhemmin	liittymien/liikenne turvallisuuden parantaminen	Nokian kaupunki, Tommi Jalkanen
22	Tampere	Hämeenkatu / Itsenäisyydenkatu	Hämpin pysäköintilaitoksen rakentaminen	maankaivuutyöt aloitettu	I		Finnpark, Markku Hiltunen
45	Ylöjärvi	Siltatie, Ylöjärvi Kirkonseutu	Uuden tieyhteyden rakentaminen (pääkokoojakatu)	Yleiskaava	2011-2019		1,6
46	Ylöjärvi	Myllytanhua, Ylöjärvi Kirkonseutu	Uuden tieyhteyden rakentaminen (pääkokoojakatu)	Katusuunnitelma	2011-2015		0,6
47	Ylöjärvi	Leijatatie, Ylöjärvi Kirkonseutu	Uuden tieyhteyden rakentaminen (kokoojakatu)	Asemakaava	2011-2013		1,0
29	Tampere	Kyttälän alue	Kyttälän alueen liikenteen kehittäminen	ideasuunnitelma 2009	2011-?	Katusuunnitelmat ennen Hämpin parkin valmistumista?	Jukka Kyrölä, Tampereen kaupunki

- Tiedot saatu kunnista

# Kehittämishohjelma - kevytliikenne

28	Tampere	Tampereen kaupunki (ei kartalla)	Liityntäpyöräilyn kehittäminen	esiselvitys 2008	ei tietoa	Liityntäpyöräilyn mahdollisuudet Tampeella		
31	Tampere	Ydinkeskusta	Keskustan kevyen liikenteen kehittämissuunnitelma	suunnitelma 2008	2008 - 2012	etenemisestä ei tietoa	A-tie, Juha Vehmas	
40	Ylöjärvi	Mt 2773 Takamaa - Vastamäentie	Kevyen liikenteen väylän rakentaminen	-	ei tietoa	Kevyen liikenteen tarveselvitys (järjnro 165)	Harri Vitikka, Tiehallinto	
41	Ylöjärvi	Mt 2773 Kivijärventie - Kurkosjärventie	Kevyen liikenteen väylän rakentaminen	-	ei tietoa	Kevyen liikenteen tarveselvitys (järjnro 376)	Harri Vitikka, Tiehallinto	
43	Ylöjärvi	Kirkonseutu	Kevyenliikenteen maisemareitti	-	ei tietoa			
44	Ylöjärvi	Kolmenkulma	Kevyen liikenteen väylän rakentaminen	Tiesuunnitelma valmis	2012-2013			1,3
49	Ylöjärvi	Kuruntie (Mutala - Ylinen)	Kevyen liikenteen väylän rakentaminen	Tarveselvitys	ei tietoa			
50	Ylöjärvi	Mt 276, Ylöjärvi Viljakkala (Litukantie - Viljakka)	Kevyen liikenteen väylän rakentaminen	Tiesuunnitelma	ei tietoa		Pekka Järvinen, Tiehallinto	1,5
51	Ylöjärvi	Ylöjärvi, Kuru	Kevyen liikenteen väylien rakentaminen	Tarveselvitys	ei tietoa		Tiehallinto	
52	Orivesi	mt 395, Rovastintie	Kevyen liikenteen järjestelyt		2011-2014 (TTS)		TTS (2011-2014)	1,1
39	Vesilahti	Vesilahti, Koskenkylä	Alueen sisäinen kevyen liikenteen yhteys	suunnitteilla kaavassa	ei tietoa			

- Tiedot saatu kunnista.

# Kehittämisohjelma – liikenteen ja liikkumisen hallinta

- Selvitettävänä:
  - Tampereen kaupunki käynnistämässä liikenteen ja liikkumisen hallinnan toimenpideohjelman laatimisen vielä keväällä 2010?

# Kehittämishohjelma – Yhteistyön kehittäminen

- Perustetaan seudullinen toimivaltainen joukkoliikenneviranomaisen
- Perustetaan liikennejärjestelmätyöryhmä
  - Vuorovaikutus rakennesuunnitelman työryhmän kanssa
  - Vuorovaikutus joukkoliikenneviranomaisen kanssa
  - Suunnitelmavalmiuden ylläpitäminen ja edistäminen
  - Toimintaympäristön ennakointi
  - Liikennejärjestelmän tilan seuranta
  - Kevytliikenteen edistäminen
  - Osallistuu MAL-toimintaan liikenteen asiantuntijana

# Resurssit

- Liikennepoliittinen selonteko:
    - Vt 12 Tampereen rantaväylä (valtion osuus 45 milj. euroa, aikaistamisrahoitus), vaalikaudella 2007-2011.
    - Tampereen seudun lähiliikennejärjestelyt, 1. Vaihe, 65 milj. euroa, vuoden 2011 jälkeen.
    - Tilavaraukset Tampereen seudun raideliikennehankkeille on otettava huomioon maankäytön suunnittelussa.
  - ELY-keskus
    - Tiehallinto 0,5 milj. euroa/v. => 10,5 milj. euroa
    - Joukkoliikenne osallistuu operoinnin kustannuksiin
    - Liikennevirasto/RHK => 25 milj. euroa
  - Tampere => 380 milj. euroa
  - Muut kunnat 13 milj./v => 275 milj. euroa
- Yhteensä => 690 + (110) => 800**

# Liikennejärjestelmätyöryhmän organisointi

- Ratkaistavat kysymykset:
  - Kytkeytykö johonkin olemassa olevaan prosessiin vai toimiiko itsenäisesti?
  - Koordinaattoritaho (mieluiten jokin muu kuin peruskunta)?
  - Mandaatti toiminnalle seutuhallinnon tai kuntien hyväksynnän kautta? (Päätöksentekoprosessin hahmottaminen).
  - Resurssit toiminnalle?

# TASE / MAL-sopimus

- Aiemmin sovittu:
  - TASE:n pohjalta ei laadita perinteistä aiesopimusta, jonka osapuolet hyväksyvät, vaan tämän korvaa MAL-sopimus, jonka osapuolet hyväksyvät
  - Liikenneasioista laaditaan MAL-sopimuksen valmistelun tueksi aiesopimusmuotoinen liite (toimenpiteet 2010-2015)
- MAL aikajakso 2010-2012 vai pitempi?
- Kuvataanko MAL-sopimukseen:
  - Pelkästään maankäytön kehittämiseen liittyvät toimenpiteet?
  - Muut pienemmät toimenpiteet?
  - Yhteistyökäytännöt
  - Suunnittelutarpeet?
  - Muuta?

# TASE/AKO-rahoituksen edellyttämä raportointi

- Rahoitusprosessin edellyttämä ”Loppuraportti” sähköpostilla ohjausryhmän kommentoitavaksi/ hyväksyttäväksi viikolla 7